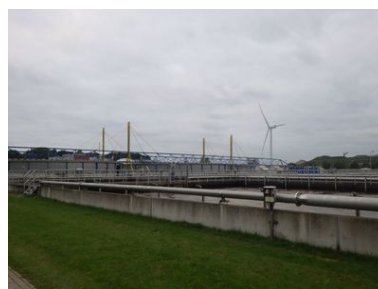

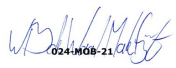


NEN 2767-4 Rapportage

Objectnaam: (023089) Unit Voorbezinktank 2
Naam opdrachtgever: Combinatie Mobilis Croonwolter&dros (CMC)
Objectcode: 023089
Objectplaats / locatie: Tilburg
Projectnummer: 024-MOB-21 (023089) Unit Voorbezinktank 2
Versie: 2.0



	Naam	Datum	Paraaf
Opgesteld:	Paul Merkestein	13-10-2022	 024-MOB-21
Vrijgegeven:	Barend de Waal Malefijt	24-10-2022	 024-MOB-21

Inhoud

ALGEMEEN	3
INLEIDING	3
METHODIEK NEN2767	3
TOELICHTING ERNST, OMVANG EN INTENSITEIT	4
ALGEMENE GEGEVENS	5
MANAGEMENT OVERZICHT	6
OVERZICHT CONDITIESCORES	7
INSPECTIE DETAILGEGEVENS	8
(006583) S120720, Voorbezinktank 2 (CIVIELE CONSTRUCTIE) (385)	8

Algemeen

Inleiding

Voor u ligt de NEN2767-4 rapportage van de (023089) Unit Voorbezinktank 2 te Tilburg.
Er is een beoordeling gemaakt op basis van de NEN2767-4.

Methodiek NEN2767

De methodiek omtrent de aggregatie van scores en beoordeling van bouw- en installatiedelen is verwerkt conform hetgeen vastgelegd in de norm NEN2767-1. De decompositie is vastgelegd volgens de NEN2767-4-2 versie 1.5.

Hierin staat vastgesteld dat het technische aspecten en bouw- en installatiedelen betreft. Risico inschattingen voor bijvoorbeeld de bedrijfsvoering, NEN3140 en RI&E inspecties spelen geen rol bij de vastlegging en berekening van de conditiescore.

De norm kent twee beoordelingen, een op basis van de conditie van een bouw- of installatiedeel en een op basis van tekortkomingen.

Tekortkomingen maken voor de infrastructurele werken geen deel uit van de berekening van de conditiescore.

Een tekortkoming laat zien in welke mate een bouw- of installatiedeel is onderhouden, de berekening hiervan staat gelijk aan de berekening van de conditiescore van een bouw- of installatiedeel. Tekortkomingen worden uitgedrukt in een “verzorgingsscore”.

De conditie- en verzorgingsscore worden uitgedrukt in cijfers van 1 t/m 6. Onderstaand een uitleg over de score opbouw;

Score	Omschrijving
1 – Uitstekend	Uitstekende conditie
2 – Goed	Goede conditie
3 – Redelijk	Redelijke conditie
4 – Matig	Matige conditie
5 – Slecht	Slechte conditie
6 – Zeer slecht	Zeer slechte conditie

Toelichting Ernst, Omvang en Intensiteit

De conditiemeting is het bepalen, duiden en kwantificeren van gebreken. Hiertoe wordt een drietal gebrekenparameters onderscheiden: de ernst van een gebrek, de omvang van een gebrek en de intensiteit van een gebrek.

Ernst:

Ernstscore	Ernst	Toelichting
3	Ernstig gebrek	Veroorzaakt afbreuk aan de functie van het bouwdeel
2	Serius gebrek	Veroorzaakt degradatie aan het bouwdeel zonder de functionaliteit direct aan te tasten
1	Gering gebrek	Veroorzaakt geen afbreuk aan de functionaliteit van het bouwdeel

OPMERKING: De ernst van het gebrek is normatief vastgelegd.

Omvang:

Omvangsscore	Percentage	Toelichting
1	<2%	Het gebrek komt incidenteel voor
2	2% tot 10%	Het gebrek komt plaatselijk voor
3	10% tot 30%	Het gebrek komt regelmatig voor
4	30% tot 70%	Het gebrek komt aanzienlijk voor
5	>=70%	Het gebrek komt algemeen voor

Intensiteit:

Intensiteitsscore	Benaming	Toelichting
1	Beginstadium	Het gebrek is doorgaans nauwelijks waarneembaar en oppervlakkig aanwezig
2	Gevorderd stadium	Het gebrek is duidelijk waarneembaar en in het oppervlak aanwezig
3	Eindstadium	Het gebrek is zeer duidelijk waarneembaar, onomkeerbaar en kan niet of nauwelijks toenemen

OPMERKING: In sommige gevallen is de intensiteit van het gebrek normatief vastgelegd.

Algemene gegevens

Inspectiegegevens

Opdrachtnummer	024-MOB-21 (023089) Unit Voorbezinktank 2
Rapportversie	2.0
Projectnummer	022-MOB-21 LTAP
Inspecteur	Paul Merkestein
Datum inspectie	woensdag 5 oktober 2022
Weergesteldheid tijdens inspectie	Half bewolkt

Opdrachtgever

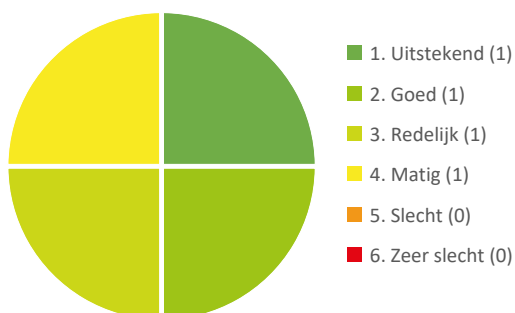
Naam	Combinatie Mobilis Croonwolter&dros (CMC)
Contactpersoon	P. M. van der Bend
Adres	Fauststraat 3
Postcode	7302 HD
Woonplaats	Apeldoorn

Objectgegevens

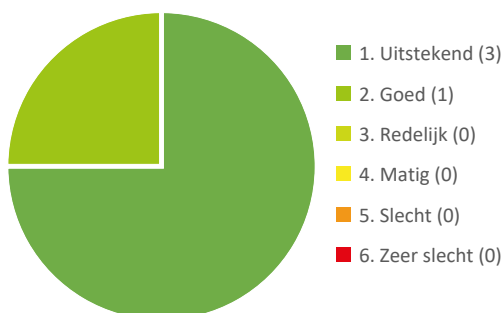
Objectcode	023089
Objectnaam	(023089) Unit Voorbezinktank 2
Plaats/locatie	Tilburg

Management overzicht

Conditie scores van bouwdelen



Verzorgingsscores van bouwdelen



Bouwdelen met een *slechte of zeer slechte* conditiescore

Er zijn geen bouwdelen met een slechte of zeer slechte conditiescore.

Bouwdelen met een *slechte of zeer slechte* verzorgingsscore

Er zijn geen bouwdelen met een slechte of zeer slechte verzorgingsscore.

Bouwdelen met conditie *nader onderzoek of niet inspecteerbaar*

Er zijn geen bouwdelen met conditie *nader onderzoek of niet inspecteerbaar*.

Score	Totaal conditiescore	Totaal verzorgingsscore
1 – Uitstekend	1	3
2 – Goed	1	1
3 – Redelijk	1	0
4 – Matig	1	0
5 – Slecht	0	0
6 – Zeer slecht	0	0

Overzicht conditiescores

(006583) S120720, Voorbezinktank 2 (Civiele constructie) (385)

(060615) Vloer (1605)	Beton	1-Uitstekend Conditie	2-Goed Verzorging
(060616) Wand (1619)	Beton	4-Matig Conditie	1-Uitstekend Verzorging
(060617) Omlooprand (1095)	Beton	3-Redelijk Conditie	1-Uitstekend Verzorging
(060620) Dek / afdekking (2116)	Aluminium	2-Goed Conditie	1-Uitstekend Verzorging

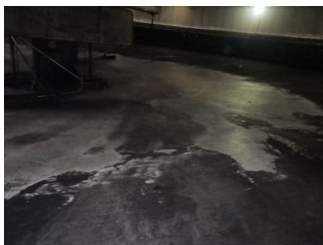
Inspectie detailgegevens

(006583) S120720, Voorbezinktank 2 (Civiele constructie) (385)

(060615) Vloer (1605)

Beton (3)

Waarneembaar: Geheel



1-Uitstekend
Conditie

2-Goed
Verzorging

⚡ Gebrek

Vervuiling (G-104)

Type gebrek

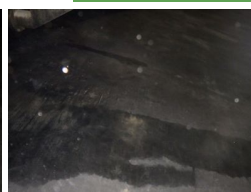
Ernst

Intensiteit

Tekortkoming

Gering

Gevorderd stadium



2-Goed
Tekortkoming

Omvang

Opm. gebrek

Het gebrek komt aanzienlijk voor; 50 van 100 m2

Het vloeroppervlakte waar de ruimerbrug overheen 'schraapt' is zwart uitgeslagen. Dit is hoogstwaarschijnlijk vervuiling dat door het schrapen gedeeltelijk in het beton is gedrukt.

(060616) Wand (1619)

Beton (3)

Waarneembaar: Geheel



4-Matig
Conditie

1-Uitstekend
Verzorging

⚡ Gebrek

Afdichting, defect (G-001)

Type gebrek

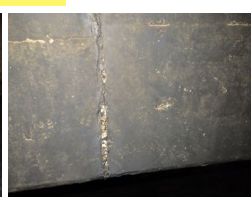
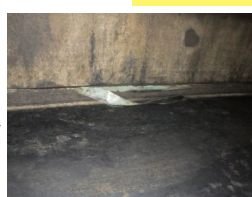
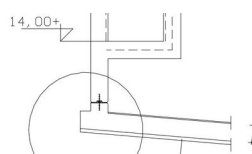
Ernst

Intensiteit

Conditioneel

Ernstig

Gevorderd stadium



4-Matig
Conditie

Omvang

Opm. gebrek

Het gebrek komt aanzienlijk voor; 50 van 100 %

de afdichting tussen wand en vloer wordt op meerder plaatsen uitgedrukt. Openstaande schijfvoegen.

⚡ Gebrek

Scheur, niet constructief (G-056)

Type gebrek

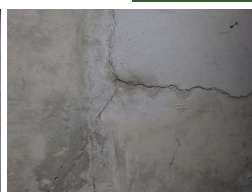
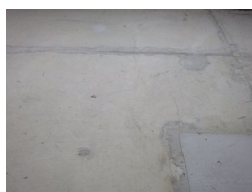
Ernst

Intensiteit

Conditioneel

Serieus

Gevorderd stadium



1-Uitstekend
Conditie

Omvang

Opm. gebrek

Het gebrek komt incidenteel voor; 1 van 100 %

Verschillende scheuren in het bijgebouw van de voorbezinktank. Scheuren bevinden zich bij oude doorvoer opening welke is afgesloten.

⚡ Gebrek

Verwerking (G-110)

1-Uitstekend
Conditie

Type gebrek
Ernst
Intensiteit

Conditioneel
Serieus
Gevorderd stadium



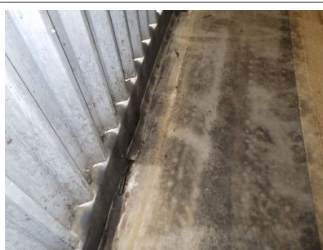
Omvang
Opm. gebrek

Het gebrek komt plaatselijk voor; 2 van 100 %
Lichte verwerking van het beton aan de buitenwand

(060617) Omlooprand (1095)

Beton (3)

Waarneembaar: Geheel



3-Redelijk
Conditie

1-Uitstekend
Verzorging

⚡ Gebrek

Afbrokkelen (G-028)

1-Uitstekend
Conditie

Type gebrek
Ernst
Intensiteit

Conditioneel
Ernstig
Gevorderd stadium



Omvang
Opm. gebrek

Het gebrek komt incidenteel voor; 1 van 100 %
Lichte afbrokkeling van het beton rond toegangsluiken.

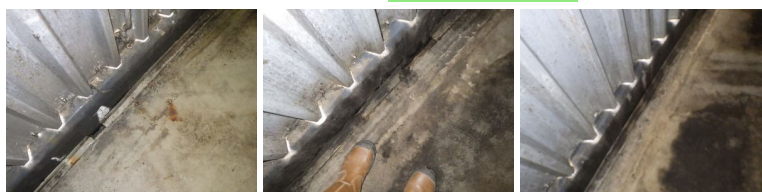
⚡ Gebrek

Afdichting, defect (G-001)

3-Redelijk
Conditie

Type gebrek
Ernst
Intensiteit

Conditioneel
Ernstig
Gevorderd stadium



Omvang
Opm. gebrek

Het gebrek komt regelmatig voor; 25 van 100 %
Afdichting tussen wand en omlooprand.

(060620) Dek / afdekking (2116)

Aluminium (15)

Waarneembaar: Geheel



2-Goed
Conditie

1-Uitstekend
Verzorging

⚡ **Gebrek**

Afdichting, defect (G-001)

2-Goed
Conditie

Type gebrek
Ernst
Intensiteit

Conditioneel
Ernstig
Gevorderd stadium



Omvang
Opm. gebrek

Het gebrek komt plaatselijk voor; 2 van 100 %
Diverse openstaande wartels

⚡ **Gebrek**

Scheurvorming (G-179)

2-Goed
Conditie

Type gebrek
Ernst
Intensiteit

Conditioneel
Ernstig
Gevorderd stadium



Omvang
Opm. gebrek

Het gebrek komt plaatselijk voor; 5 van 100 %
Lichte scheurvorming rond de kolom.

⚡ **Gebrek**

Verwerking (G-110)

1-Uitstekend
Conditie

Type gebrek
Ernst
Intensiteit

Conditioneel
Serieus
Gevorderd stadium



Omvang
Opm. gebrek

Het gebrek komt plaatselijk voor; 5 van 100 %
Verwerking van stalen kolommen om aluminium afdekking.